



R A N D E X

TARIF 01/2020



ROBINETTERIES & RACCORDS POUR LA MARINE



R A N D E X

GENERALITES ET INFORMATIONS	4	<i>GENERAL INFORMATION</i>
ROBINETS A TOURNANT SPHERIQUE COMPACT	6	<i>COMPACT BALL VALVES</i>
ROBINETS A TOURNANT SPHERIQUE DOUBLE UNION	7	<i>DOUBLE UNION BALL VALVES</i>
CLAPETS COMPACT	8	<i>COMPACT CHECK VALVES</i>
CLAPETS DOUBLE UNION	8	<i>DOUBLE UNION CHECK VALVES</i>
FILTRES A TAMIS	9	<i>DIRT TRAPS</i>
PASSAGES DE PAROI	10	<i>BULKHEADS</i>
BOUCHONS	11	<i>PLUGS</i>
RACCORDS EN PPG	12	<i>PPG FITTINGS</i>
RACCORDS POUR TUYAUX SOUPLES PPG	13	<i>PPG FITTINGS FLEXIBLE HOSE</i>
ROBINETS A PAPILLON POUR BALLAST	14	<i>BUTTERFLY VALVES FOR BALLAST</i>
RACCORDS A CLAMPS	14	<i>CLAMPS FITTINGS</i>

TABLEAU COMPARATIF DES MATIERES PLASTIQUES

COMPARATIVE TABLE OF PLASTIC MATERIALS

	Matière Material	Résistance chimique Chemical resistance	Température en °C Temperature in °C		
			Mini.	Maxi.	Pointe Peak
PPH	Polypropylène stabilisé haute température <i>Polypropylene heat stabilized</i>	Résistant aux solutions aqueuses des acides, alcalins, sels ainsi qu'à un grand nombre de solvants. Convient pas pour les acides oxydants concentrés. <i>Resist to aqueous solutions of acids, alkalins, salts and most of the solvents. Do not fit for concentrated oxidizing acids.</i>	-10°	90°	110°
PPG	Polypropylène chargé fibre de verre <i>Glass reinforced polypropylene</i>	Résistance similaire à celle du PPH, mais avec une meilleure résistance mécanique. <i>Same chemical resistance as PPH, but best mechanic resistance.</i>	-10°	110°	130°
PEHD	Polyéthylène haute densité <i>High density Polyéthylène</i>	Résistance similaire à celle du PPH, mais limitée à des températures inférieures. <i>Same chemical resistance as PPH, but limited to lower temperatures.</i>	-30°	60°	80°
PVDF	Polyfluorure de vinylidène <i>Polyvinylidene fluoride</i>	Résistant aux acides, au brome et dérivés, aux solutions salines, aux hydrocarbures aliphatiques, aromatiques et chlorées, aux alcools et halogènes. Résistant dans certaines conditions pour les cétones, esters, ether, bases organiques et lessives alcalines. <i>Resist to acids, bromine and derived, saline solutions, to aliphatic, aromatic, chlorinated hydrocarbons, to alcohols and halogens. Resist under some conditions to ketone, esters, ether, organic bases and alkaline detergents.</i>	-30°	140°	150°
PVC	Polychlorure de vinyle non plastifié <i>Polyvinyl chloride</i>	Résistant aux acides, au brome et dérivés. Résistant à la majorité des solutions aqueuses d'acides alcalins, solutions salines et aux solvants miscibles à l'eau. Non résistant aux hydrocarbures aromatiques et chlorés. <i>Resist to acids, bromine and derived. Resist to most of the aqueous solutions of acids, alkalins, salts and most of the solvents mixable to water. Do not resist to aromatic and chlorinated hydrocarbons.</i>	0°	60°	60°
PA 12	Polyamide 12 <i>Polyamide 12</i>	Résistant à l'huile et aux hydrocarbures <i>Resist to oil and hydrocarbons</i>	-40°	100°	150°
PBTP	Polyester téréphtalate de polybutylène <i>Polyester terephthalate of polybutylene</i>	Grande résistance aux températures élevées et aux chocs. Résistant aux graisses, huiles, carburants, solvants et détergents employés dans les domaines de l'électronique. <i>Great resistance to high temperatures and shocks. Resist to greases, oils, fuels, solvents et detergents used electronic fields.</i>		140°	150° 170°
NBR	Caoutchouc nitrile <i>Nitrile rubber</i>	Bonne résistance à l'huile et à l'essence. Déconseillé pour les fluides oxydants. <i>Good resistance to oil and to fuel. Unsuitable for oxident fluids.</i>	-30°	90°	120°
EPDM	Caoutchouc éthylène propylène diène <i>Ethylene Propylene rubber</i>	Bonne résistance au vieillissement et à l'ozone. Convient très bien aux agents chimiques très agressifs. Déconseillé pour les fluides oxydants. <i>Good resistance to ageing and ozone. Suitable to aggressive chemical agents. Unsuitable for oxident fluids.</i>	-50°	90°	130°
FKM	Caoutchouc fluoré (viton®) <i>Fluore rubber (viton®)</i>	Résistance supérieure à l'EPDM et en particulier aux solvants. <i>Better resistance than EPDM, especially to solvents.</i>	-20°	150°	200°
FEP	Tétrafluoréthylène hexafluorpropylène <i>Tetrafluorethylene hexafluorpropylene</i>	Excellente résistance chimique à la plupart des fluides et substances chimiques. <i>Excellent resistance to most of the fluids and chemical substances.</i>	-25°		200°
PTFE	Polytétrafluoréthylène <i>Polytetrafluorethylene</i>	Excellente résistance chimique à la plupart des fluides et substances chimiques. <i>Excellent resistance to most of the fluids and chemical substances.</i>	-200°		260°

Dans ce tarif, diverses abréviations sont utilisées pour désigner les matières correspondant au programme **RANDEX**. Ce tableau donne un aperçu de leurs comportements.

In this price list, different signs are used to name the **RANDEX** valves materials. This table shows the chemical properties.

TECHNICAL INFORMATION

ROBINETS ET RACCORDS
VALVES AND FITTINGS

NORMES	filetage / thread	ISO 228/1, NF E 03-005, DIN 2999, BS 21
	brides / flanges	ISO 7005, DIN 2501, EN 1092 PN10 ou ANSI B 16.5
	soudure / welding	DIN 16962, ISO DIS 7349
		DIN 16963, ISO TC 138SC4
	collage / solvent	ISO 727, DIN 8063, NF T 54-028

BAREME DES FRAIS DE PORT ET D'EMBALLAGE H.T (Net sans remise) SHIPPING AND HANDLING CHARGES

Poids Kg	0 à 5kg	5 à 10	10 à 15	15 à 20	20 à 25	25 à 30
Prix € pour la France	15,50	18,70	21,00	23,80	27,00	30,90
Prix € export zone 1	35,10	46,50	55,40	67,70	72,10	75,40
Prix € export zone 2	45,60	60,40	72,10	87,90	93,70	98,00
Prix € export zone 3/4	58,40	74,80	78,30	89,60	97,20	100,00
Prix € export zone 5	59,70	73,40	87,00	87,10	100,70	100,90

ZONE 1	ALLEMAGNE, BELGIQUE, LUXEMBOURG, PAYS-BAS
ZONE 2	AUTRICHE, ESPAGNE, GRANDE-BRETAGNE, ITALIE, LIECHTENSTEIN, SUISSE
ZONE 3/4	ANDORRE, DANEMARK, HONGRIE, IRLANDE, POLOGNE, PORTUGAL, REPUBLIQUE TCHEQUE, SLOVAQUIE, SLOVENIE, CROATIE, ESTONIE, LETTONIE, LITUANIE, SUEDE
ZONE 5	GRECE, FINLANDE, BULGARIE, BOSNIE, ROUMANIE, SERBIE, NORVEGE, UKRAINE

Pour les expéditions de plus de 30 Kg et pour toutes les expéditions à l'export : Nous consulter.
For shippings over 30 Kg and for all export shippings, please check out with us.

PACKAGE AND DELIVERY CHARGES FOR EXPORT :
All our prices are Ex-works : Please contact us for more details.

ATTENTION : Ces barèmes s'entendent seulement pour des livraisons par notre transporteur. Ils sont révisables en cas de hausses des prix des transporteurs; ils sont donnés à titre indicatif et ne sauraient nous engager.
This price list only concerns deliveries by our carrier. They are adjustable in case of rise in prices by the carriers; they are given for information purposes only and shall not commit us.

Les transports EXPRESS sont à la charge du client. Pour les livraisons partielles, le port est à la charge du client.
EXPRESS shippings are at customers' cost. For partial shipments the freight charges is payable by the customer.

TABLEAU DES CORRESPONDANCES DIMENSIONNELLES
SIZES CONFORMITY TABLE :

DN		8	10	15	20	25	32	40	50	65	80	100
G	Dénomination actuelle Current designation	1/4"	3/8"	1/2"	3/4"	1"	1"1/4	1"1/2	2"	2"1/2	3"	4"
G	Ancienne dénomination Old designation	08/13	12/17	15/21	20/27	26/34	33/42	40/49	50/60	66/76	80/90	102/114
d	Dia. Ext. du tube External diameter of pipe	12	16	20	25	32	40	50	63	75	90	110

TYPE COMPACT

ROBINETS A TOURNANT SPHERIQUE BALL VALVES

PN16

Robinet à tournant sphérique, à commande manuelle 1/4 de tour, joint EPDM ou FKM (viton ®) Taraudé BSP gaz Agrément BUREAU VERITAS N° 03263/CO BV

Manual ball valve, ON/OFF position handle, EPDM or FKM (viton ®) BUREAU VERITAS agreement num 03263/CO BV BSP Female threaded



478

PPG

2 voies
2 ways

DN	G	Code EPDM	€
15	1/2"	478.206	16,44
20	3/4"	478.207	20,31
25	1"	478.208	27,68
32	1"1/4	478.209	32,13
40	1"1/2	478.210	43,76
50	2"	478.211	49,96



475

PPG

2 voies d'équerre
2 angle ways

DN	G	Code EPDM	€
15	1/2"	475.206	21,99
20	3/4"	475.207	25,37
25	1"	475.208	34,77
32	1"1/4	475.209	41,10
40	1"1/2	475.210	56,43
50	2"	475.211	64,98



476

PPG

3 voies verticales
vertical 3 ways

DN	G	Code EPDM	€
15	1/2"	476.206	22,56
20	3/4"	476.207	26,00
25	1"	476.208	35,66
32	1"1/4	476.209	42,14
40	1"1/2	476.210	57,86
50	2"	476.211	66,61

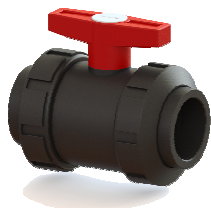
ROBINETS A TOURNANT SPHERIQUE BALL VALVES

TYPE DOUBLE UNION

Robinet à tournant sphérique, 2 voies à commande manuelle 1/4 de tour, joint EPDM ou FKM (viton ®)

PN10

Manual ball valve, 2 ways, ON/OFF position handle, EPDM or FKM (viton ®)



453

PPG

Tarudé BSP gaz
BSP female threaded

DN	d	G	Code EPDM	€
15	20	1/2"	453.206	32,80
20	25	3/4"	453.207	40,76
25	32	1"	453.208	48,79
32	40	1"1/4	453.209	62,38
40	50	1"1/2	453.210	83,82
50	63	2"	453.211	98,83
65	75	2"1/2	453.212	159,98
80	90	3"	453.213	215,05

ROBINETS A TOURNANT SPHERIQUE BALL VALVES

DOUBLE UNION

Robinet à tournant sphérique, 3 voies à commande manuelle 1/4 de tour, joint EPDM ou FKM (viton ®)

PN10

Manual ball valve, 3 ways, ON/OFF position handle, EPDM or FKM (viton ®)



459

PPG

Tarudé BSP gaz
BSP female threaded

Corps PPH
Body PPH

DN	d	G	Code EPDM	€
15	20	1/2"	459.206	37,88
20	25	3/4"	459.207	41,44
25	32	1"	459.208	49,07
32	40	1"1/4	459.209	60,12
40	50	1"1/2	459.210	75,37
50	63	2"	459.211	101,68
65	75	2"1/2	459.212	1100,68
80	90	3"	459.213	1100,68
100	110	4"	459.214	1265,79

COMPACT

CLAPETS ANTI-RETOUR CHECK VALVES

PN10

Clapet anti-retour, joint EPDM ou FKM (viton ®)
Ressort inox 316L, revêtu FEP ou Hastelloy sur demande

*Check valve, EPDM or FKM (viton ®)
316 L stainless steel spring, FEP coated or Hastelloy on request*



178	DN/d	G	Code EPDM	€
PPG Taraudé BSP gaz BSP female threaded	15 20	1/2"	178.206	9,47
	20 25	3/4"	178.207	11,45
	25 32	1"	178.208	14,34
	32 40	1"1/4	178.209	18,47
	40 50	1"1/2	178.210	24,77
	50 63	2"	178.211	28,54



174	DN/d	G	Code EPDM	€
PPG Clapet crépine check valve Taraudé BSP gaz BSP female threaded	15 20	1/2"	174.206	11,19
	20 25	3/4"	174.207	13,51
	25 32	1"	174.208	16,87
	32 40	1"1/4	174.209	28,63
	40 50	1"1/2	174.210	36,78
	50 63	2"	174.211	44,29

DOUBLE UNION

CLAPETS ANTI-RETOUR CHECK VALVES

PN10

Clapet anti-retour, joint EPDM ou FKM (viton ®)
Ressort inox 316L, revêtu FEP ou Hastelloy sur demande

*Check valve, EPDM or FKM (viton ®)
316 L stainless steel spring, FEP coated or Hastelloy on request*



153	DN/d	G	Code EPDM	€
PPG Taraudé BSP gaz BSP female threaded	15 20	1/2"	153.206	21,47
	20 25	3/4"	153.207	25,94
	25 32	1"	153.208	31,41
	32 40	1"1/4	153.209	41,31
	40 50	1"1/2	153.210	52,36
	50 63	2"	153.211	63,68
	65 75	2"1/2	153.212	127,75
	80 90	3"	153.213	173,01

Filtre à tamis inox, joint EPDM ou FPM (viton®)
 Diamètre des perforations : 594 / 365 / 209 / 173 µ (standard 365 µ)

Dirt trap, EPDM or FPM (viton®)
 Boreholes of sieve pipe : 594 / 365 / 209 / 173 µ (default : 365 µ)



371	DN/d	G	Code EPDM	€	
PPG Taraudé au pas du gaz cylindrique BSP female threaded	15	20	1/2"	371.206	19,35
	20	25	3/4"	371.207	19,35
	25	32	1"	371.208	26,14
	32	40	1"1/4	371.209	50,45
	40	50	1"1/2	371.210	50,45



372	DN/d	G	Code EPDM	€	
PPG Fileté au pas du gaz cylindrique BSP male threaded	50	63	2"	372.211	122,51
	80	90	3"	372.213	216,37

	DN/d	594 µ	€	365 µ	€
Cartouche de recharge pour filtre	15	301.371.01	9.44	301.371.02	9.44
	20				
	25	301.371.07	10.53	301.371.08	10.53
	32				
	40	301.371.11	19.49	301.371.12	19.49
Spare part cartridge for dirt trap	50			301.372.02	18,10
	80	301.372.11	65.64	301.372.12	65.64

	DN/d	209 µ	€	173 µ	€
	15				
	20	301.371.03	9.44	301.371.04	18.10
	25	301.371.09	10.53	301.371.10	10.53
	32				
	40	301.371.13	19.49	301.371.14	19.49
	50	301.372.03	18,10	301.372.04	18,10
	80			301.372.14	65.64



7225

PPG

Fileté BSP gaz, joint torique
BSP male threaded, "o" ring

Disponible en blanc
available in white

DN	G	Code EPDM	€	Code EPDM	€
15	1/2"	7225.766	6,88	7225.766B	6,88
20	3/4"	7225.767	7,12	7225.767B	7,12
25	1"	7225.768	8,54	7225.768B	8,54
32	1"1/4	7225.769	9,29	7225.769B	9,29
40	1"1/2	7225.770	10,94	7225.770B	10,94
50	2"	7225.771	11,82	7225.771B	11,82
80	3"	7225.773	58,59	7225.773B	58,59



7205

PPG

Bonde de fond
Fileté BSP gaz
Bung BSP male threaded

Disponible en blanc
available in white

DN/d	G	Code	€	Code	€
15	1/2"	7205.766	7,63	7205.766B	7,63
20	3/4"	7205.767	8,00	7205.767B	8,00
25	1"	7205.768	10,30	7205.768B	10,30
32	1"1/4	7205.769	11,57	7205.769B	11,57
40	1"1/2	7205.770	12,72	7205.770B	12,72
50	2"	7205.771	14,11	7205.771B	14,11
80	3"	7205.773	52,89	7205.773B	52,89



7225 .800

PPG

Bouchon taraudé BSP gaz Chaînette + joint plat
BSP female threaded plug Chain + flat gasket

Bouchon fileté BSP gaz Chaînette + joint torique
BSP male threaded plug Chain + "o" ring

DN	G	Code EPDM	€	Code FPM	€	Code EPDM	€	Code FPM	€
15	1/2"	7225.866	4,34	7255.866	5,21				
20	3/4"	7225.867	4,46	7255.867	5,53				
25	1"	7225.868	5,08	7255.868	6,52	7225.808	7,76	7255.808	9,17
32	1"1/4	7225.869	5,61	7255.869	7,38	7225.809	8,38	7255.809	9,90
40	1"1/2	7225.870	6,10	7255.870	8,14	7225.810	8,90	7255.810	10,80
50	2"	7225.871	6,23	7255.871	8,82	7225.811	9,42	7255.811	12,85
80	3"	7225.873	15,13	7255.873	18,97	7225.813	18,69	7255.813	23,40
100	4"					7225.814	27,97	7255.814	32,75

RACCORDS EN PP

PP FITTINGS



7210



7230

PP

Mamelon fileté BSP gaz
BSP male threaded nipple

Manchon taraudé BSP gaz
BSP female threaded double socket

DN	G	Code	€	Code	€
15	1/2"	7210.006	2,72	7230.006	3,21
20	3/4"	7210.007	3,41	7230.007	3,90
25	1"	7210.008	4,40	7230.008	4,89
32	1"1/4	7210.009	5,90	7230.009	6,89
40	1"1/2	7210.010	7,34	7230.010	10,19
50	2"	7210.011	10,41	7230.011	13,40
65	2"1/2	7210.012	11,84	7230.012	31,23
80	3"	7210.013	13,47	7230.013	36,25
100	4"			7230.014	46,65

**7211**

Mamelon réduit Fileté
BSP gaz
BSP male threaded
reduced nipple

**7232**

Manchon réduit
Taraudé BSP gaz
BSP female threaded
reduced socket

**7234**

Réduction Filetée
Taraudée BSP gaz
BSP reduced male
threaded / female threaded

PP

DN	G	Code	€	Code	€	Code	€
15x10	3/8"x1/2"	7211.006	4,22	7232.006		7234.006	3,33
20x15	3/4"x1/2"	7211.007	4,89	7232.007	5,48	7234.007	3,77
25x20	1"x3/4"	7211.008	6,31	7232.008	6,62	7234.008	4,71
32x25	1"x1/4x1"	7211.009	8,33	7232.009	8,84	7234.009	6,10
40x32	1"1/2x1"1/4	7211.010	10,41	7232.010	11,19	7234.010	8,04
40x25	1"1/2x1"	7211.010B	10,41	7232.010B	11,19	7234.010B	8,04
50x40	2"x1"1/2	7211.011	16,58	7232.011	17,67	7234.011	10,59
80x50	3"x2"	7211.013	34,87				

**6250**

Coude à 90° taraudé
gaz cylindrique
BSP female threaded
90° elbow

**6260**

Coude à 90° fileté
gaz cylindrique
BSP male threaded
90° elbow

**6252**

Coude à 90° fileté / taraudé
gaz cylindrique
BSP male / female threaded
90° elbow

**6240**

Té à 90° taraudé
gaz cylindrique
BSP female threaded
90° tee

PP

DN	G	Code	€	Code	€	Code	€	Code	€
15	1/2"	6250.206	3,41			6252.206	3,90	6240.206	4,33
20	3/4"	6250.207	4,69			6252.207	5,48	6240.207	5,48
25	1"	6250.208	5,48	6260.208	4,71	6252.208	6,31	6240.208	7,34
32	1"1/4	6250.209	8,98			6252.209	10,72	6240.209	10,19
40	1"1/2	6250.210	13,17					6240.210	16,18
50	2"	6250.211	19,34	6260.211	15,20			6240.211	22,78



6130

Embout annelé droit fileté gaz cylindrique
BSP male threaded straight hoze nozzle



6120

Embout annelé droit taraudé gaz cylindrique
BSP female threaded straight hoze nozzle joint EPDM EPDM sealing



6131

Embout annelé coudé fileté gaz cylindrique
BSP male threaded elbowed hoze nozzle



6121

Embout annelé coudé taraudé gaz cylindrique
BSP female threaded elbowed hoze nozzle joint EPDM EPDM sealing

PP

G	d	Code	€	Code	€	Code	€	Code	€
1/4"	7	6130.600	1,30						
	12	6130.601	1,30	6120.601					
3/8"	12	6130.602	1,39	6120.602	2,40	6131.602	2,49		
	16	6130.603	1,59						
1/2"	13	6130.604	1,44	6120.604	2,72	6131.604	2,67	6121.602	3,97
	16	6130.605	1,62	6120.605	2,83	6131.605	2,83		
	20	6130.606	1,77			6131.606	3,10		
3/4"	12	6130.607	1,55	6120.607	2,87	6131.607	2,83	6121.607	4,33
	16	6130.608	1,75	6120.608	2,92			6121.608	4,44
	20	6130.609	1,80	6120.609	3,10	6131.609	3,05	6121.609	4,69
	25	6130.610	1,93			6131.610	3,66		
1"	20	6130.611	2,09	6120.611	3,37				
	25	6130.612	2,11	6120.612	3,41	6131.612	3,68	6121.612	5,34
	30	6130.612B	2,38			6131.612B	4,50		
	32	6130.613	2,45	6120.613	4,17	6131.613	4,69		
1"1/4	25	6130.614	2,94	6120.614	4,40				
	30	6130.614B	3,29	6120.614B	4,73	6131.614B	4,78	6121.614B	6,55
	32	6130.615	3,66	6120.615	4,78	6131.615	4,89	6121.615	6,71
	35	6130.615B	3,79	6120.615B	4,78				
	38	6130.615C	4,26						
1"1/2	40	6130.616	4,26						
	40	6130.617	4,69	6120.617	6,13	6131.617	5,68	6121.617	9,81
	38	6130.617B	4,69	6120.617B	6,13	6131.617B	5,68	6121.617B	9,80
2"	50	6130.618	5,27						
	50	6130.619	6,55	6120.619	8,10	6131.619	14,23	6121.619	12,84
	60	6130.620	9,40						
3"	76	6130.623	28,75						



6217

Crépine taraudé gaz cylindrique
BSP female threaded strainer



6217

Crépine fileté gaz cylindrique
BSP male threaded strainer

PA

DN	G	Code	€	Code	€
15	1/2"			6217.706	
20	3/4"			6217.707	2,24
25	1"	6217.608	4,56	6217.708	2,72
32	1"1/4	6217.609	5,00		
40	1"1/2	6217.610	5,54		
50	2"	6217.611	6,49		

ROBINETS A PAPILLON A CLAMPS POUR BALLAST

CLAMPS BUTTERFLY VALVES
FOR BALLAST

Robinet à papillon, à commande manuelle 1/4 de tour par poignée crantée, étanchéité EPDM
Raccordements à clamps

Manual butterfly valve, notched position handle,
EPDM seals
Connection with clamps



506

PVC

Papillon centré
à joint de forme

DN/d		G	Code EPDM	€
65	75	2"1/2	506.512	140,75
80	90	3"	506.513	155,47
100	110	4"	506.514	171,02
125	140	5"	506.516	202,12
150	160	6"	506.517	233,21

RACCORDS A CLAMPS POUR ROBINETS A PAPILLON POUR BALLAST

CLAMPS FITTINGS FOR
BUTTERFLY VALVES
FOR BALLAST



PEHD

A souder par manchons
Electrosoudables
Welding by electro fusion socket

DN/d		G	Code EPDM	€
65	63	2"1/2	9N440	75,26
65	75	2"1/2	9N441	75,26
80	90	3"	9N442	99,93
100	110	4"	9N443	120,07
125	140	5"	9N445	180,21
150	160	6"	9N446	284,98

PROPRIETE DES ETUDES, PLANS ET DOCUMENTS

Randex conserve intégralement la propriété intellectuelle de ses études, plans et documents. Ils ne peuvent être communiqués à des tiers, ni reproduits ou recopiés.

FORMATION DU CONTRAT

Le contrat n'est réputé parfait qu' à la suite d'une acceptation écrite de la commande émanant de Randex. Toute commande verbale ou téléphonique devra être confirmée par écrit. Les commandes reçues et acceptées ne peuvent être ni complètement ni partiellement annulées ou modifiées sans notre consentement écrit.

PRIX

Nos prix exprimés en Euro s'entendent hors taxes, unitaires et hors frais de transport. Randex se réserve le droit de réviser ses prix sans avis préalable.

CONDITIONS DE PAIEMENT

A défaut de stipulations contraires, les paiements ont lieu au domicile du vendeur, nets et sans escompte à 30 jours date de facturation. Pour toute première commande, un règlement par chèque à réception de facture proforma sera réclamé. **Minimum de commande de 80 Euros** . Toute réclamation sur une facture doit intervenir dans les 10 jours suivant sa réception. En cas de retard de paiement l'acheteur s'expose, à titre de clause pénale, au paiement d'une pénalité de 1,5 fois le taux d'intérêt légal sur la partie du paiement non effectué.

LIVRAISON

Les délais de livraison sont donnés à titre indicatif et ne constituent aucun engagement de notre part. Un retard de livraison ne saurait entraîner la résiliation, même partielle, de la commande. La livraison a lieu « Ex-work » pour toute commande inférieure à 762 Euros pour la France.

TRANSPORT

En l'absence de demande spéciale écrite émanant de l'acheteur, la nécessité d'un emballage reste à la libre appréciation du vendeur. Pour toute réclamation de détérioration lors du transport, l'acheteur devra émettre une réclamation lors de la réception.

En cas de perte ou d'avarie lors du transport, le destinataire reste le seul responsable

GARANTIE

La garantie prend effet au moment de la mise à disposition des marchandises. Sa durée ne saurait excéder 12 mois. Elle garantit l'acheteur de tout vice caché de conception, de fabrication ou de matière. Toutefois elle ne couvre que le remplacement ou la réparation en nos ateliers des marchandises défectueuses. Aucune indemnité de quelque nature ne pourra être réclamée.

RETOUR DE MARCHANDISE

Les retours de marchandise ne sont possibles qu'après acceptation de notre part. Les frais de retour sont à la charge de l'acheteur.

RESERVE DE PROPRIETE

Toutes les marchandises vendues par Randex restent sa propriété jusqu'à l'accomplissement de toutes les obligations de l'acheteur, en particulier jusqu'au paiement intégral du prix.

LITIGES

Pour toute contestation, et quelque soit le motif, les Tribunaux de Grenoble sont seuls compétents.

STUDIES, PLANS AND DOCUMENTS PROPERTY

Randex preserves the intellectual property of its studies, plans and documents. They cannot be communicated to a third party, nor reproduced or recopied.

TRADE TRIBUNAL

The Tribunal of Grenoble is the only one competent for any disputes or protests.

AGREEMENT

The contract is valid once the order is confirmed by a written acceptance from Randex. Any oral or telephone order should be confirmed in writing. The received and accepted orders can neither totally nor partially cancelled or modified without our written assent.

PRICES

Our prices are Ex-work in Euro. Randex can revise its prices without notification.

TERMS OF PAYMENT

Without any notification from us, the payment is 30 days from the invoice's date. For new customers, the payment is before shipment by swift or cheque. Any complain about an invoice must be done in the 10 days following its receipt.

DELIVERY

Delivery time is only given as an indication. A delay of delivery could not involve the cancellation, even partial, of the order.

SHIPPING

All our goods are packed according to our estimation. The buyer has to verify the goods at their arrival, and the supplier's responsibility could not be involved in case of deterioration or loss during shipment. In this case, the buyer has to emit a complaint when receipting the goods and should warn Randex.

GUARANTEE

The guarantee is valid 12 months from the disposal. It guarantees the buyer from any defective material or workmanship. However it covers only the replacement or repair in our workshops of the defective goods. No allowance could be claimed.

RETURN OF GOODS

The return of goods is only possible after our agreement and the expenses of shipment remain at the buyer's charge.

RESERVE OF PROPERTY

All the goods sold by Randex remain its property until the full payment of the price.



R A N D E X



 **RANDEX SAS**
15, route des bois
Champfeuillet ouest
F - 38500 VOIRON

TEL. +33 476 052 348
FAX +33 476 656 038

info@randex.fr
www.randex.fr

 **RANDEX VALVULAS IBERICA**
c/Cobalto 86-96 nave 6
E - 08907 L'HOSPITALET DE LLOBREGAT
BARCELONA

TEL. +34 932 615 262
FAX +34 933 379 314

info@randex.es
www.randex.es

 **VINK BVBA**
Industriepark 7
2220 Heist op den Berg
BELGIUM

TEL. +15/25 97 11
FAX +15/24 95 92

industry@vink.be
www.vink.be

 **SIMTECH INDUSTRIAL PRODUCTS INC**
47-A Runway road,
PA 19057 LEVITTOWN
USA

TEL. +215 547-0444
FAX +215 547-9129

info@simtechUSA.com
www.simtechUSA.com

 **XORELLA-FRANK AG**
Hardstrasse 41
CH-5430 Wettingen/AG
SUISSE

TEL. +41 (0)56 438 08 40
FAX +41 (0)56 438 08 49

info@xorella-frank.ch
www.xorella-frank.ch

ROBINETTERIE INDUSTRIELLE ANTI-CORROSION